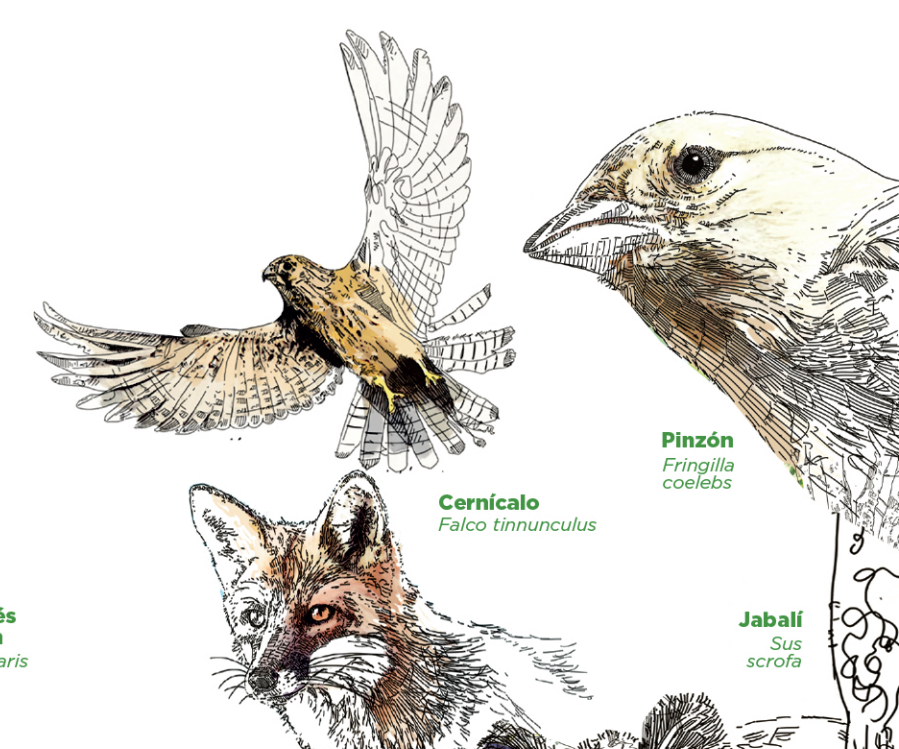
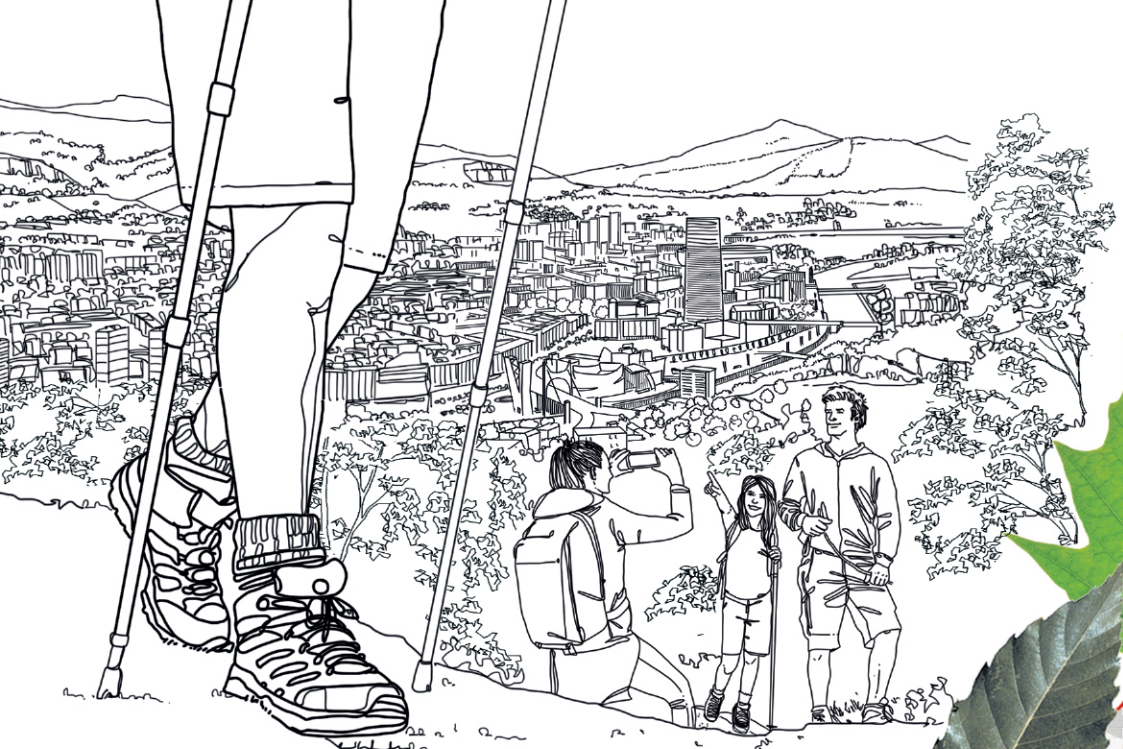


Anillo Verde Hiriazen bihotzean

8 rutas para descubrir la vida natural de Bilbao

8 ibilbide Bilboko bizitza basatia ezagutzeko

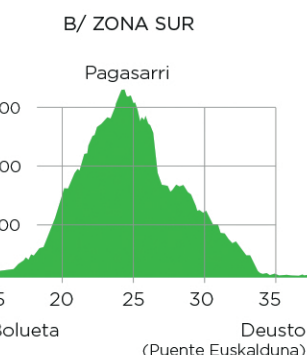
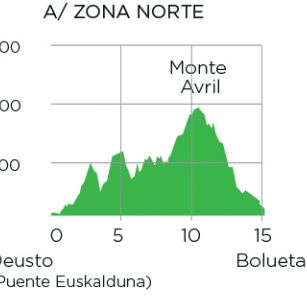


RUTAS POR DISTRITOS

Recorrido propuesto	Recorrido alternativo
1
2
3
4
5
6
7
8

- Áreas de recreo
- CAMINO DE SANTIAGO
- ANILLO VERDE (GR 228)

El GR228 - Anillo Verde de Bilbao es un Gran Recorrido por los montes que rodean la villa. En sus 38,1 kilómetros recorre los parques forestales de Artxanda, Monte Avril, Arnotegi, Pagasarri y Arraiz. Se recomienda hacer en dos etapas.



1. DEUSTO-MONTE BANDERAS
4,8 km / 223 m / 2 horas

2. URIBARRI-PIKOTAMENDI
5,9 km / 232 m / 3 horas

3. OTXARKOAGA-MONTE AVRIL
7 km / 232 m / 4 horas

4. BEGOÑA-SANTO DOMINGO
6 km / 215 m / 2 horas

5. ZABALBURU-LA PEÑA
8,3 km / 426 m / 3 horas

6. ABANDO-PAGASARRI
12,4 km / 673 m / 6 horas

7. REKALDE-ARRAIZ
9,4 km / 347 m / 4 horas

8. BASURTO-KOBETAMENDI
6,3 km / 206 m / 4 h.

